

## **38º - Relatório de obra**

- Dados da obra:
  - Câmara Municipal de Pindorama
  - Endereço – Antônio Gonçalves, nº 138
  - Início da obra – 07/04/2025

## **Data do relatório – 16/01/2026**

- Atividades executadas no período
  - Requadro dos contra-marcos de esquadrias
  - Assentamento de peitoris de granito
  - Elétrica
  - Acerto de piso externo para assentamento de piso intertravado
  - Assentamento de piso intertravado
  - Assentamento de guias de rua
  - Assentamento de guias de jardim
  - Execução de forro de gesso com lâ
  - Início da pintura
  - Início do forro metálico do beiral externo
  - Limpeza do canteiro de obra
- Observações:

- Fotos da obra:









ALEXANDRE MANFRIN ENG. E CONSTRUÇÕES LTDA.

AV. DEP. ORLANDO ZANCANER, 1.205 - CEP 15.801-120  
CATANDUVA / SP FONE: (17) 3522-1561

e-mail: [saengenharia@saengenharia.com.br](mailto:saengenharia@saengenharia.com.br)

CREA:110.820-3









ALEXANDRE MANFRIN ENG. E CONSTRUÇÕES LTDA.

AV. DEP. ORLANDO ZANCANER, 1.205 - CEP 15.801-120

CATANDUVA / SP

FONE: (17) 3522-1561

e-mail: [saengenharia@saengenharia.com.br](mailto:saengenharia@saengenharia.com.br)

CREA:110.820-3











ALEXANDRE MANFRIN ENG. E CONSTRUÇÕES LTDA.

AV. DEP. ORLANDO ZANCANER, 1.205 - CEP 15.801-120

CATANDUVA / SP FONE: (17) 3522-1561

e-mail: [saengenharia@saengenharia.com.br](mailto:saengenharia@saengenharia.com.br)

CREA:110.820-3









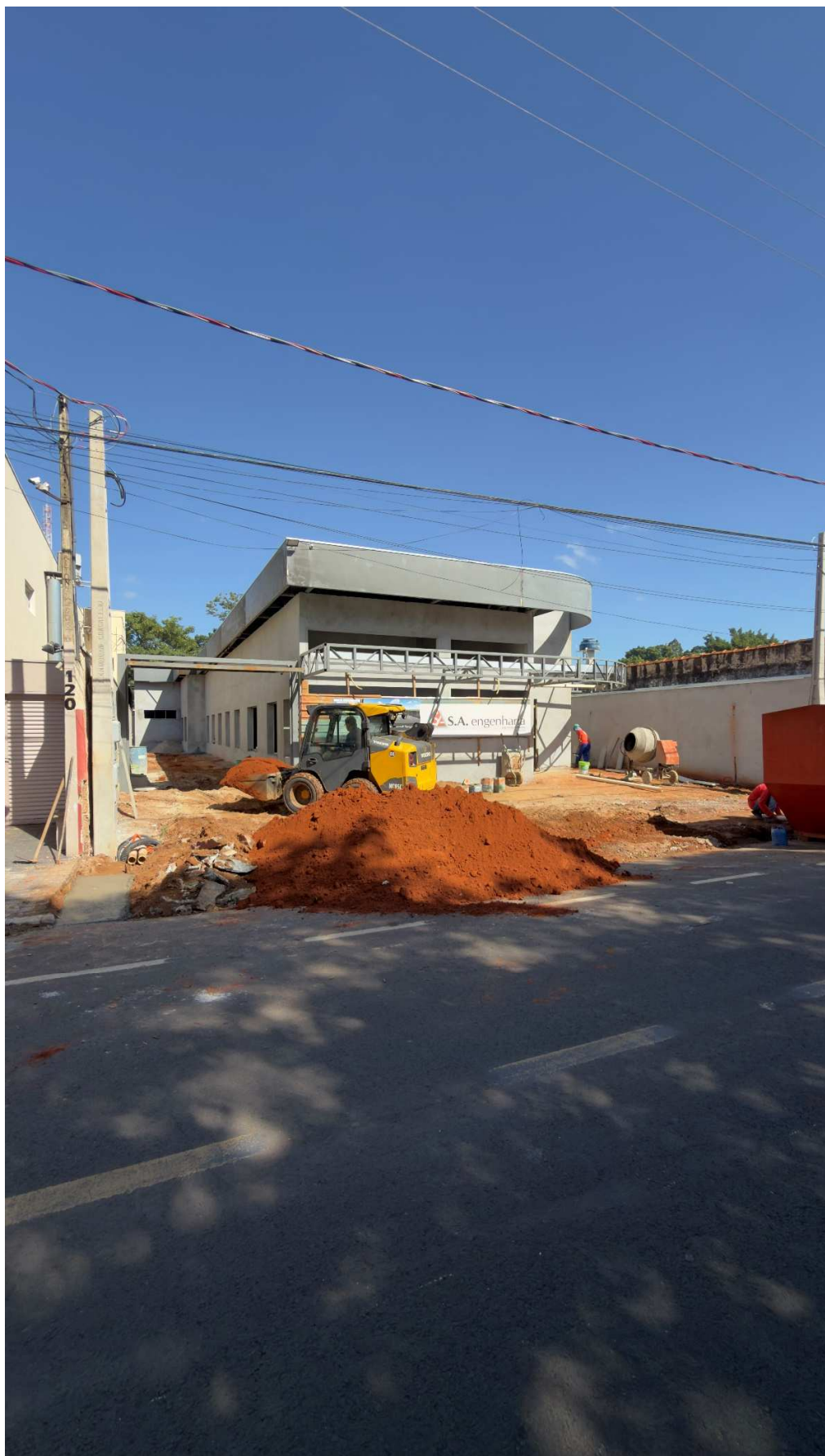
ALEXANDRE MANFRIN ENG. E CONSTRUÇÕES LTDA.

AV. DEP. ORLANDO ZANCANER, 1.205 - CEP 15.801-120  
CATANDUVA / SP

FONE: (17) 3522-1561

e-mail: [saengenharia@saengenharia.com.br](mailto:saengenharia@saengenharia.com.br)

CREA:110.820-3









ALEXANDRE MANFRIN ENG. E CONSTRUÇÕES LTDA.

AV. DEP. ORLANDO ZANCANER, 1.205 - CEP 15.801-120  
CATANDUVA / SP FONE: (17) 3522-1561

e-mail: [saengenharia@saengenharia.com.br](mailto:saengenharia@saengenharia.com.br)

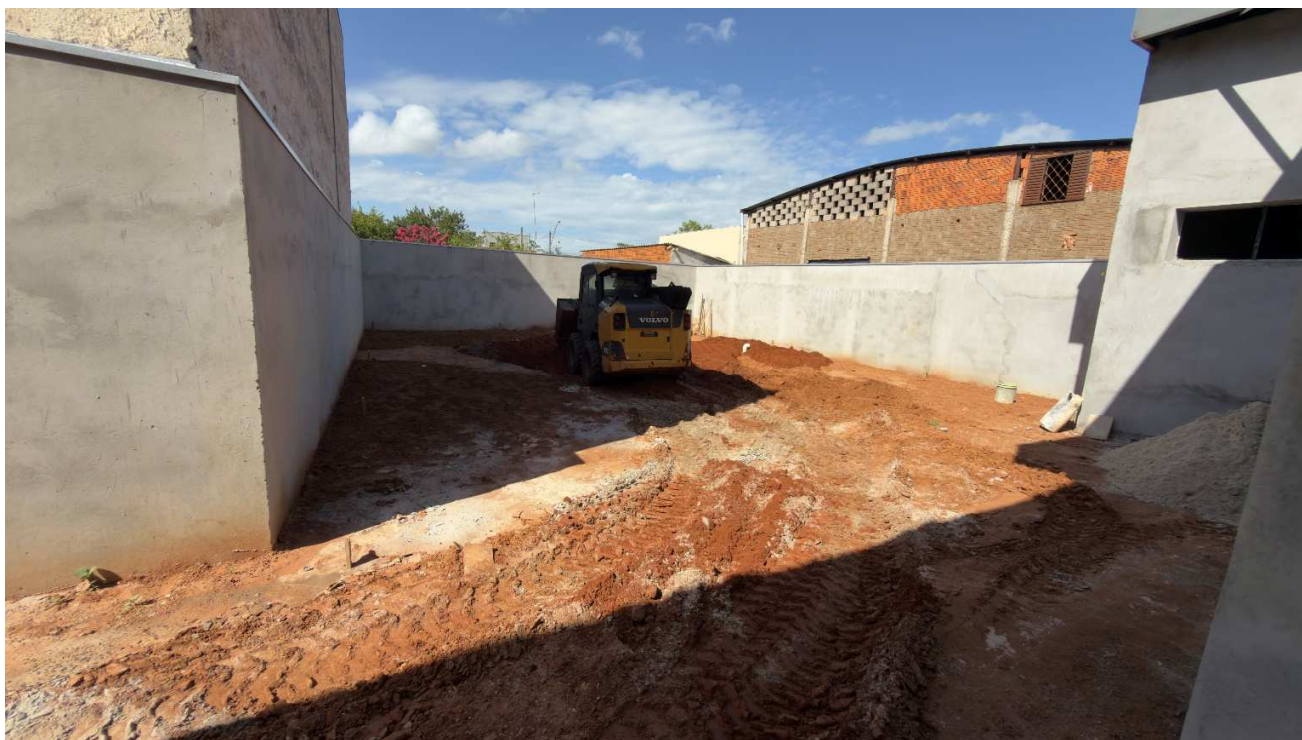
CREA:110.820-3













ALEXANDRE MANFRIN ENG. E CONSTRUÇÕES LTDA.

AV. DEP. ORLANDO ZANCANER, 1.205 - CEP 15.801-120  
CATANDUVA / SP

FONE: (17) 3522-1561

e-mail: [saengenharia@saengenharia.com.br](mailto:saengenharia@saengenharia.com.br)

CREA:110.820-3

















ALEXANDRE MANFRIN ENG. E CONSTRUÇÕES LTDA.

AV. DEP. ORLANDO ZANCANER, 1.205 - CEP 15.801-120  
CATANDUVA / SP

FONE: (17) 3522-1561

e-mail: [saengenharia@saengenharia.com.br](mailto:saengenharia@saengenharia.com.br)

CREA:110.820-3

