

## **32º - Relatório de obra**

- Dados da obra:
  - Câmara Municipal de Pindorama
  - Endereço – Antônio Gonçalves, nº 138
  - Início da obra – 07/04/2025

## **Data do relatório – 14/11/2025**

- Atividades executadas no período
  - Chapisco e Reboque
  - Montagem da estrutura metálica
  - Acerto e compactação de terreno
  - Instalação de calhas, rufos e contra-rufos
  - Instalação dos contra-marcos
  - Execução da nova rampa, jardineiras e a escada da fachada voltada para a Avenida Miguel de Oliveira
  - Hidráulica para água pluvial
  - Início da cobertura com telha EPS (Telha Sanduíche)
- Observações:
  - Fachada nova está finalizada, com a rampa, floreiras, jardineiras e guias de jardim



ALEXANDRE MANFRIN ENG. E CONSTRUÇÕES LTDA.

CREA:110.820-3

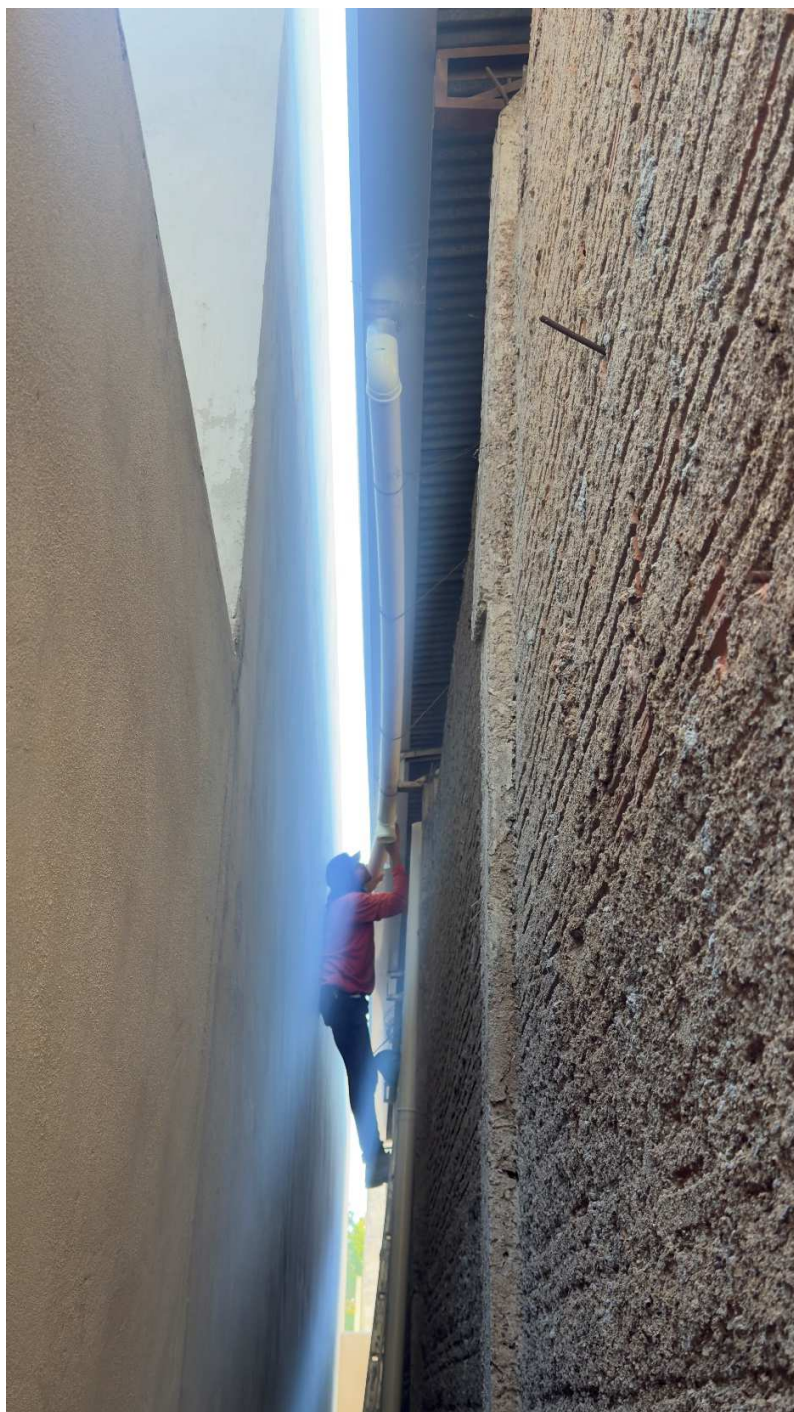
AV. DEP. ORLANDO ZANCANER, 1.205 - CEP 15.801-120

CATANDUVA / SP

FONE: (17) 3522-1561

e-mail: [saengenharia@saengenharia.com.br](mailto:saengenharia@saengenharia.com.br)

- Nas fotos é possível ver a calha e a captação por água pluvial feitas no vizinho Élcio, vizinho do lado direito na fachada virada pro lado do rio.
  
- Fotos da obra:



Calha e água pluvial feita no lado do vizinho Élcio



ALEXANDRE MANFRIN ENG. E CONSTRUÇÕES LTDA.

AV. DEP. ORLANDO ZANCANER, 1.205 - CEP 15.801-120  
CATANDUVA / SP FONE: (17) 3522-1561

e-mail: [saengenharia@saengenharia.com.br](mailto:saengenharia@saengenharia.com.br)

CREA:110.820-3



Calha e água pluvial feita no lado do vizinho Élcio





Nova rampa, jardineiras e escada.



ALEXANDRE MANFRIN ENG. E CONSTRUÇÕES LTDA.

AV. DEP. ORLANDO ZANCANER, 1.205 - CEP 15.801-120  
CATANDUVA / SP

FONE: (17) 3522-1561

e-mail: [saengenharia@saengenharia.com.br](mailto:saengenharia@saengenharia.com.br)

CREA:110.820-3





ALEXANDRE MANFRIN ENG. E CONSTRUÇÕES LTDA.

AV. DEP. ORLANDO ZANCANER, 1.205 - CEP 15.801-120  
CATANDUVA / SP

FONE: (17) 3522-1561

e-mail: [saengenharia@saengenharia.com.br](mailto:saengenharia@saengenharia.com.br)

CREA:110.820-3







Linha mostrando o alinhamento da calçada está correta e de acordo com os vizinhos





Linha mostrando o alinhamento da calçada está correta e de acordo com os vizinhos











ALEXANDRE MANFRIN ENG. E CONSTRUÇÕES LTDA.

AV. DEP. ORLANDO ZANCANER, 1.205 - CEP 15.801-120  
CATANDUVA / SP FONE: (17) 3522-1561

e-mail: [saengenharia@saengenharia.com.br](mailto:saengenharia@saengenharia.com.br)

CREA:110.820-3













ALEXANDRE MANFRIN ENG. E CONSTRUÇÕES LTDA.

AV. DEP. ORLANDO ZANCANER, 1.205 - CEP 15.801-120  
CATANDUVA / SP

FONE: (17) 3522-1561

e-mail: [saengenharia@saengenharia.com.br](mailto:saengenharia@saengenharia.com.br)

CREA:110.820-3





ALEXANDRE MANFRIN ENG. E CONSTRUÇÕES LTDA.

AV. DEP. ORLANDO ZANCANER, 1.205 - CEP 15.801-120  
CATANDUVA / SP

FONE: (17) 3522-1561

e-mail: [saengenharia@saengenharia.com.br](mailto:saengenharia@saengenharia.com.br)

CREA:110.820-3





ALEXANDRE MANFRIN ENG. E CONSTRUÇÕES LTDA.

AV. DEP. ORLANDO ZANCANER, 1.205 - CEP 15.801-120

CATANDUVA / SP

FONE: (17) 3522-1561

e-mail: [saengenharia@saengenharia.com.br](mailto:saengenharia@saengenharia.com.br)

CREA:110.820-3





