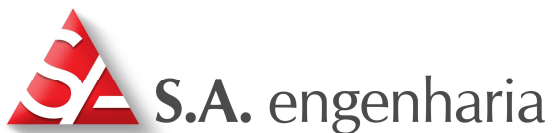


## **25 e 26º - Relatório de obra**

- Dados da obra:
  - Câmara Municipal de Pindorama
  - Endereço – Antônio Gonçalves, nº 138
  - Início da obra – 07/04/2025

## **Data do relatório – 03/10/2025**

- Atividades executadas no período
  - Assentamento de alvenaria de bloco cerâmico do muro de fechamento da fachada frontal
  - Chapisco e Reboque
  - Execução de hidráulica
  - Montagem da estrutura metálica
- Observações:
  - A pedido do presidente da Câmara Nenê e repassado pelo eng. Fiscal Estevam, foi enviado uma proposta de aditamento para troca da telha metálica 0,50mm para telha “sanduíche” EPS de 30mm.
  - Sobre o lado do vizinho do lado direito Élcio:
    - Parede do prédio da Câmara, do lado direito foi rebocada
    - Foi deixado uma tubulação de espera para futura colocação de calha e colocado um ralo no corredor do lado do vizinho



ALEXANDRE MANFRIN ENG. E CONSTRUÇÕES LTDA.

CREA:110.820-3

AV. DEP. ORLANDO ZANCANER, 1.205 - CEP 15.801-120  
CATANDUVA / SP

FONE: (17) 3522-1561

e-mail: [saengenharia@saengenharia.com.br](mailto:saengenharia@saengenharia.com.br)

- Também foi feito um contra-piso ao lado do vizinho, pois o mesmo disse que não iria executar estes serviços
- A execução do serviço foi necessária para evitar futuras infiltrações nas paredes internas do prédio da Câmara, as quais poderiam comprometer tanto a estrutura quanto a estética da nova construção. A medida visou preservar a integridade da obra.

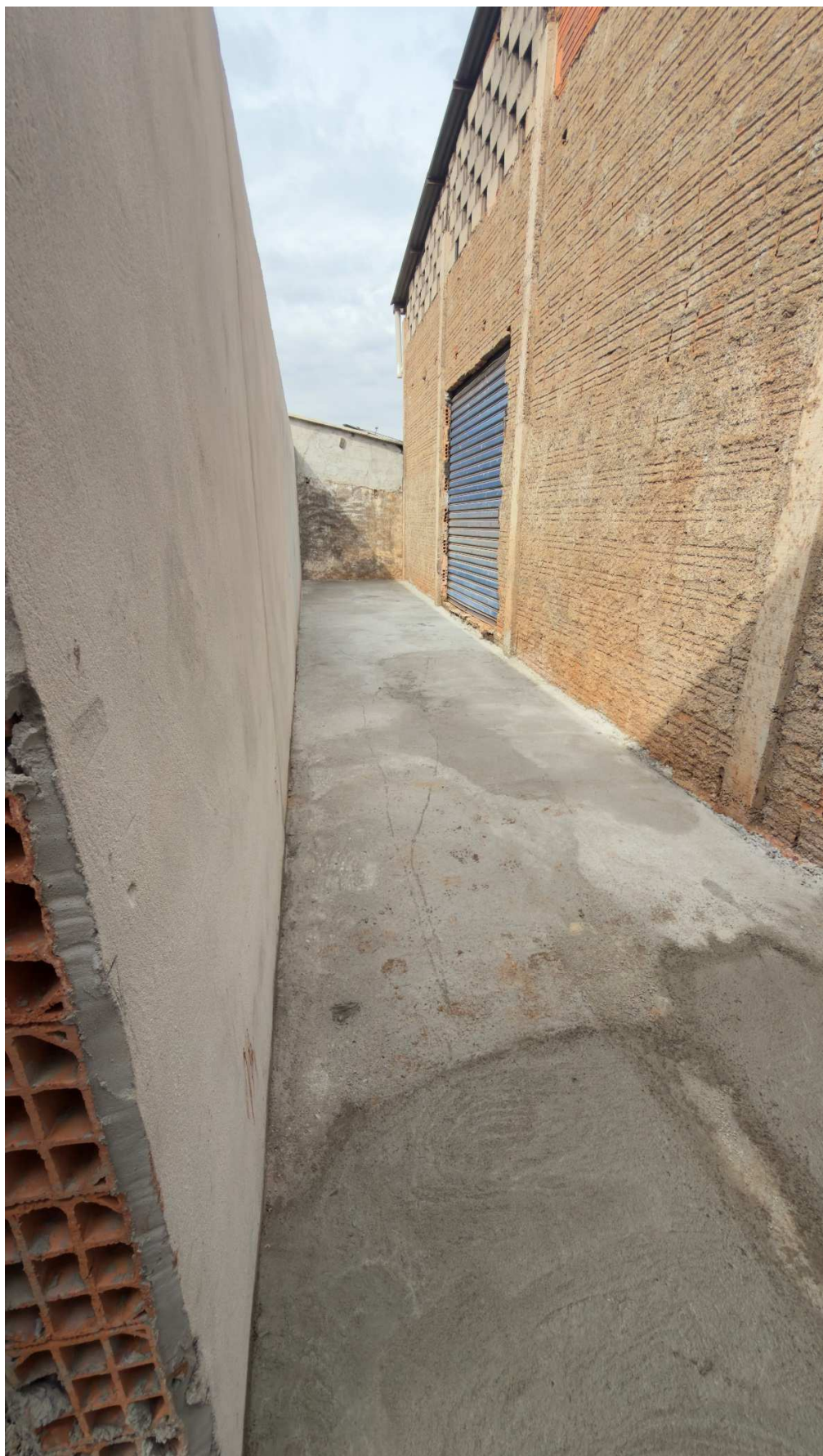


ALEXANDRE MANFRIN ENG. E CONSTRUÇÕES LTDA.

AV. DEP. ORLANDO ZANCANER, 1.205 - CEP 15.801-120  
CATANDUVA / SP

FONE: (17) 3522-1561  
e-mail: [saengenharia@saengenharia.com.br](mailto:saengenharia@saengenharia.com.br)

CREA:110.820-3







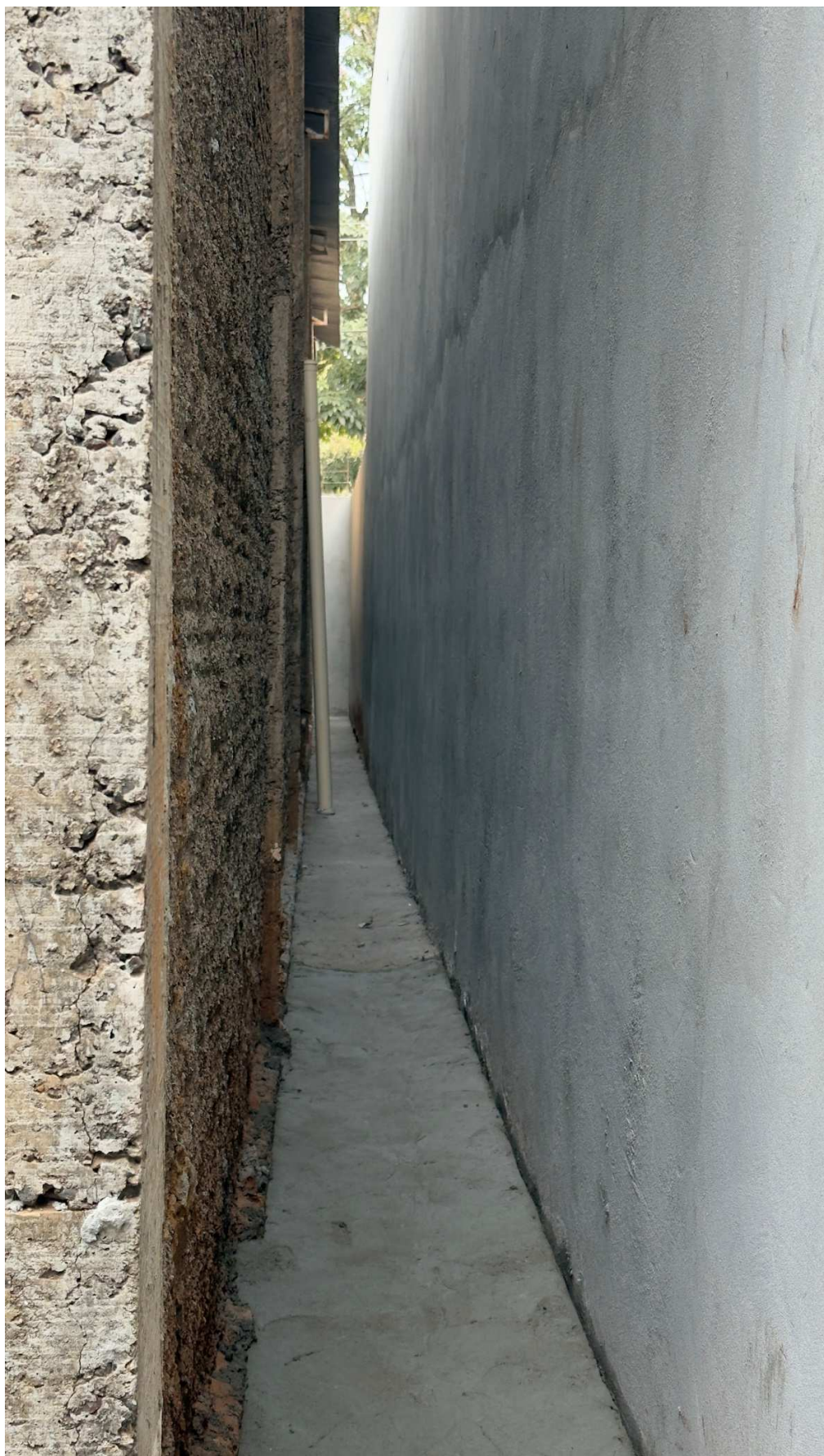
ALEXANDRE MANFRIN ENG. E CONSTRUÇÕES LTDA.

AV. DEP. ORLANDO ZANCANER, 1.205 - CEP 15.801-120  
CATANDUVA / SP

FONE: (17) 3522-1561

e-mail: [saengenharia@saengenharia.com.br](mailto:saengenharia@saengenharia.com.br)

CREA:110.820-3





---

ALEXANDRE MANFRIN ENG. E CONSTRUÇÕES LTDA.

AV. DEP. ORLANDO ZANCANER, 1.205 - CEP 15.801-120

CATANDUVA / SP FONE: (17) 3522-1561

e-mail: [saengenharia@saengenharia.com.br](mailto:saengenharia@saengenharia.com.br)

CREA:110.820-3

- Fotos da obra:



ALEXANDRE MANFRIN ENG. E CONSTRUÇÕES LTDA.

AV. DEP. ORLANDO ZANCANER, 1.205 - CEP 15.801-120  
CATANDUVA / SP

FONE: (17) 3522-1561

e-mail: [saengenharia@saengenharia.com.br](mailto:saengenharia@saengenharia.com.br)

CREA:110.820-3





ALEXANDRE MANFRIN ENG. E CONSTRUÇÕES LTDA.

AV. DEP. ORLANDO ZANCANER, 1.205 - CEP 15.801-120

CATANDUVA / SP FONE: (17) 3522-1561

e-mail: [saengenharia@saengenharia.com.br](mailto:saengenharia@saengenharia.com.br)

CREA:110.820-3







ALEXANDRE MANFRIN ENG. E CONSTRUÇÕES LTDA.

AV. DEP. ORLANDO ZANCANER, 1.205 - CEP 15.801-120  
CATANDUVA / SP

FONE: (17) 3522-1561

e-mail: [saengenharia@saengenharia.com.br](mailto:saengenharia@saengenharia.com.br)

CREA:110.820-3







ALEXANDRE MANFRIN ENG. E CONSTRUÇÕES LTDA.

CREA:110.820-3

AV. DEP. ORLANDO ZANCANER, 1.205 - CEP 15.801-120  
CATANDUVA / SP

FONE: (17) 3522-1561

e-mail: [saengenharia@saengenharia.com.br](mailto:saengenharia@saengenharia.com.br)





ALEXANDRE MANFRIN ENG. E CONSTRUÇÕES LTDA.

CREA:110.820-3

AV. DEP. ORLANDO ZANCANER, 1.205 - CEP 15.801-120  
CATANDUVA / SP FONE: (17) 3522-1561

e-mail: [saengenharia@saengenharia.com.br](mailto:saengenharia@saengenharia.com.br)







ALEXANDRE MANFRIN ENG. E CONSTRUÇÕES LTDA.

CREA:110.820-3

AV. DEP. ORLANDO ZANCANER, 1.205 - CEP 15.801-120  
CATANDUVA / SP FONE: (17) 3522-1561

e-mail: [saengenharia@saengenharia.com.br](mailto:saengenharia@saengenharia.com.br)





ALEXANDRE MANFRIN ENG. E CONSTRUÇÕES LTDA.

CREA:110.820-3

AV. DEP. ORLANDO ZANCANER, 1.205 - CEP 15.801-120  
CATANDUVA / SP FONE: (17) 3522-1561

e-mail: [saengenharia@saengenharia.com.br](mailto:saengenharia@saengenharia.com.br)

















